

IN COLLABORAZIONE CON
ECOMONDO
KEY ENERGY
THE GREEN TECHNOLOGIES EXPO

UN PROGETTO



LA PAROLA AGLI AGRICOLTORI

Carmelo Basile, Enrico Dall'Olio,
Anna Trettenero

BIOGASITALY

Roma, 14 - 15 febbraio 2018

DATI AZIENDALI

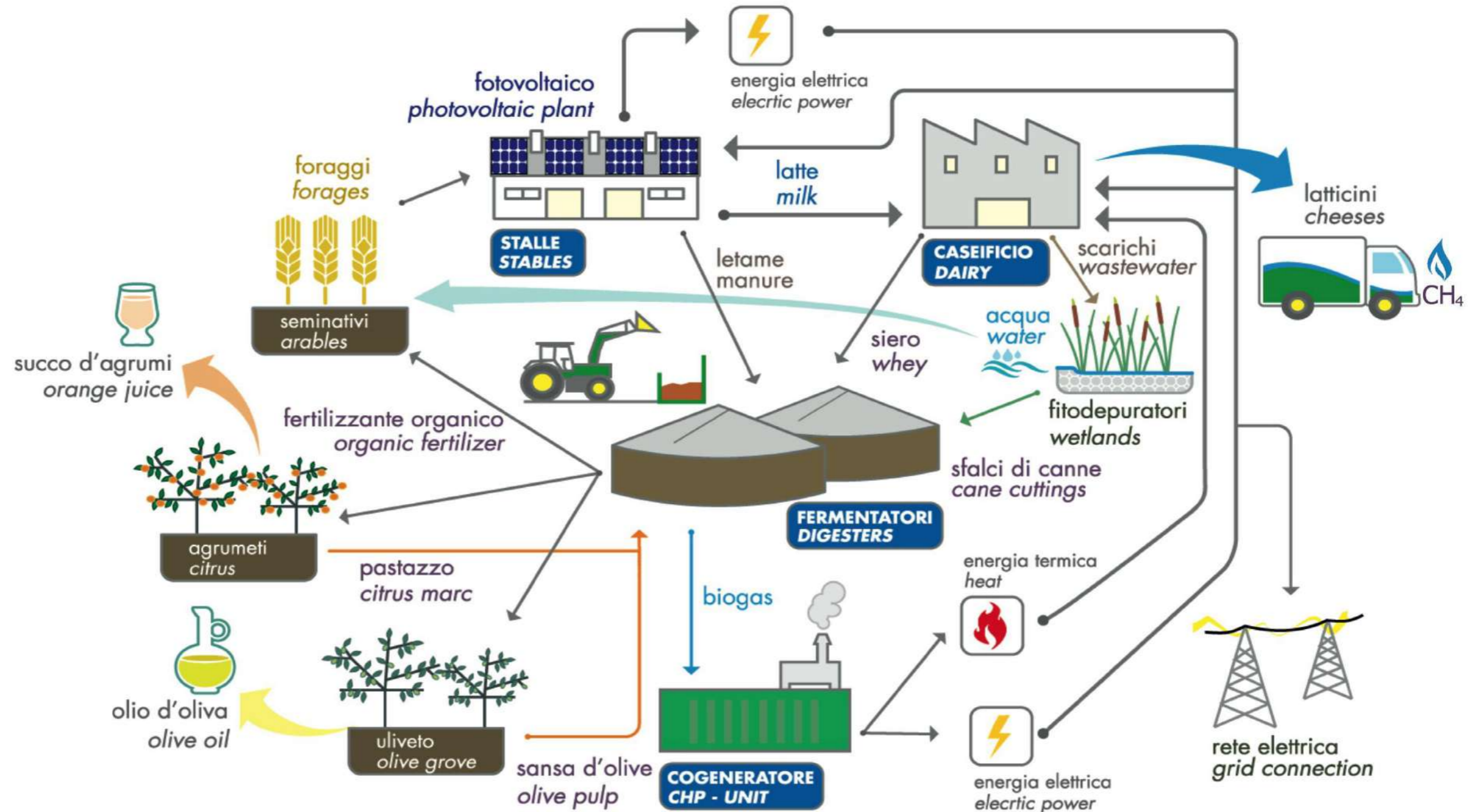
- Investimenti ultimi 7 anni in innov.: **euro 14.472.000**
- Fatturato del gruppo **euro 15.200.000**
- Dipendenti gruppo **177**
- Studenti In alternanza scuola-lavoro **30**
- Allevatori ovi-caprini conferenti latte **110**
- 2 impianti biogas da P= 1 MW ciascuno
- Agro-industrie agrumarie conferenti **27**
- Aziende olearie conferenti **45**



Candidoni (RC)

L'ecosistema "Fattoria della Piana"

The ecosystem "Fattoria della Piana"



Alfalfa Energia srl Soc. Agr. - Barbianello (Pavia)

- Nata per volontà di un piccolo gruppo di agricoltori alla ricerca di uno sbocco alternativo delle loro produzioni a seguito della riconversione bieticolo-saccarifera.
- Tecnologia sviluppata in proprio, oggetto di interesse da parte di delegazioni internazionali
- Impianto $P = 1$ MWe, strutturato per produrre oltre 2 MW
- Materiale in ingresso: insilato di mais e di orzo, pula di riso, paglia, stocchi e letame bovino
- Pretrattamento iniziale del materiale meno digeribile



Alfalfa Energia srl Soc. Agr. - Barbianello (Pavia)

- 1,2 MWt per DISIDRATAZIONE ERBA MEDICA
- Esperienza di oltre venti anni in coltivazione in semina diretta con colture di copertura e rotazioni.
- Digestato in copertura con calate
- Sviluppo di seminatrici con tecnologia propria, in collaborazione con Ing. Riccardo Baumer, INTA Argentina, UNICATT Prof. V. Tabaglio.
- Collaborazioni con Università Cattolica del sacro Cuore e INTA Argentina per lo sviluppo di nuovi prodotti per utilizzo calore in ottica di economia circolare



AGRIBIOENERGIA Soc. Coop. Agr. – Medicina (BO)

- Cooperativa di giovani agricoltori nata nel 2005
- Impianto di biogas 1 MW, alimentato 40% insilati, 60% sottoprodotti vegetali ed effluenti zootecnici.
- Dal 2014 avvio nuova attività di coltivazione e lavorazione delle piante officinali nata per sfruttare energia termica
- Nel 2015 firmato il primo contratto di fornitura con una multinazionale farmaceutica (Cynara Cardunculus da foglia)



AGRIBIOENERGIA IN NUMERI

25 agricoltori soci

1802 ettari di terreno coltivati, di cui:

269 ettari coltivati a biomasse dedicate per biogas

447 ettari ad Erba Medica per i bovini

76 ettari coltivati ad orticole, come patate e cipolle

704 ettari coltivati a cereali

168 ettari a barbabietola da zucchero

61 ettari dedicati a colture sementarie

62 ettari coltivati a piante officinali

36 ettari di vigneti ed uva

30 ettari di frutteti

1000 kWh di energia elettrica prodotta ogni ora

1000 kWh di energia prodotta ogni ora sottoforma di
acqua calda a 80°C

7 potenziali forni essicatoi alimentabili

200 ettari potenzialmente coltivabili a piante officinali



Grazie per l'attenzione.

CIB

Consorzio Italiano Biogas e Gassificazione

segreteria@consorziobiogas.it

P.IVA: 09248721004

c/o Parco Tecnologico Padano

Via Einstein,

Loc. Cascina Codazza

Lodi (LO)

Segreteria

Telefono +39(0)3714662633

Fax +39(0)3714662401