

# RETERURALE NAZIONALE 20142020

*Farming for Future e le misure agroecologiche per  
l'innovazione in agricoltura nel PNRR e nella PAC*

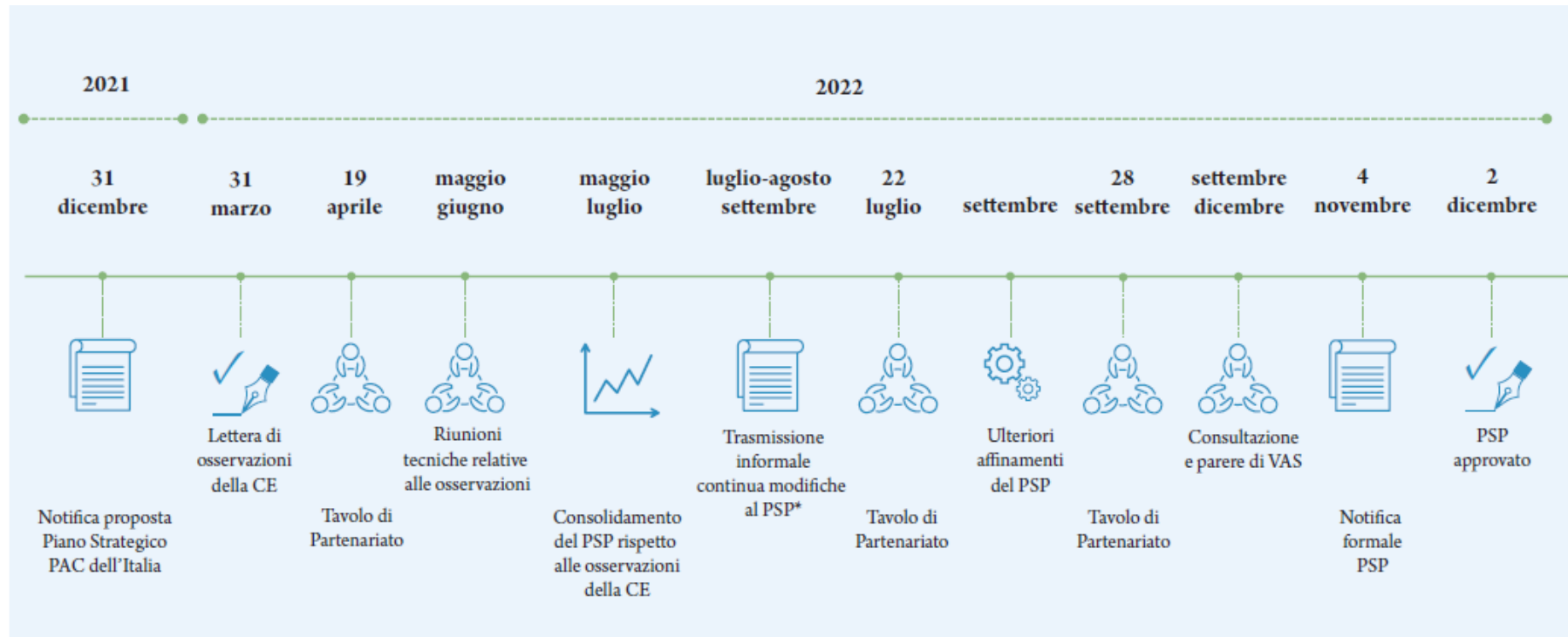
Alessandro Monteleone – CREA PB





# Un percorso impegnativo

- Il 2 dicembre è stato approvato il Piano strategico della PAC
- Una proposta di politica agricola «unitaria» per il Paese
- Strumenti nazionali e regionali programmati di concerto MASAF/Regioni





# Le risorse programmate 2023-27

🌿 Oltre 36 miliardi di Euro complessivi

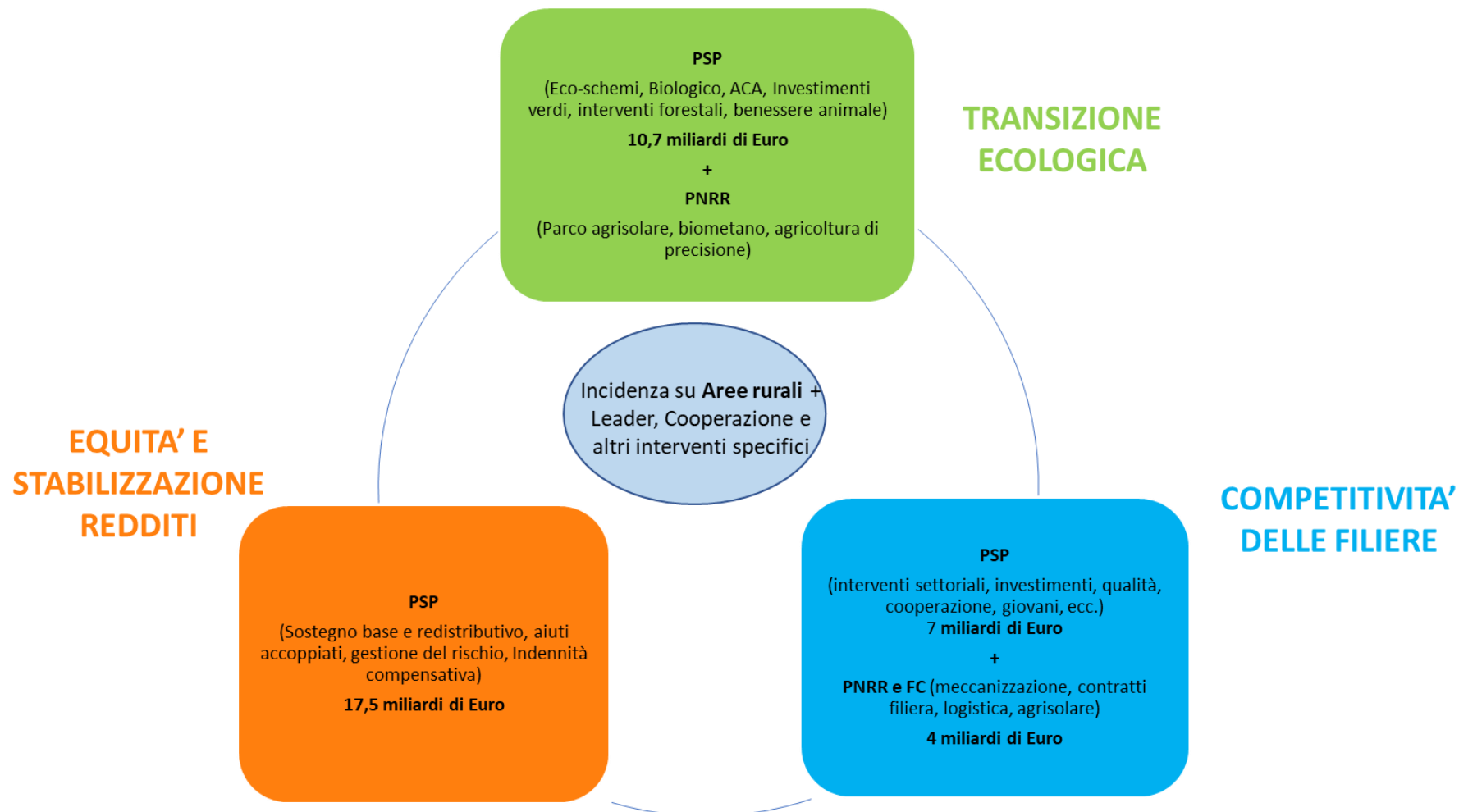
🌿 Aiuti diretti, Aiuti settoriali, Sviluppo rurale

Tipologie di interventi		Spesa Pubblica programmata
Aiuti diretti	BISS - Sostegno di base al reddito per la sostenibilità	8.451.602.212
	CRISS - Sostegno redistributivo complementare al reddito per sostenibilità	1.760.750.461
	CIS YF - Sostegno complementare al reddito per i giovani agricoltori	352.150.092
	Ecoschemi	4.401.876.152
	Aiuti accoppiati	2.641.125.690
Aiuti settoriali	Ortofrutticolo, Vitivinicolo, Olivicolo, Apistico, Pataticolo	3.258.445.599
Sviluppo rurale	Impegni ambientali e climatici	4.571.364.971
	Indennità per vincoli naturali o altri vincoli territoriali specifici	1.460.151.558
	Indennità per svantaggi specifici derivanti da requisiti obbligatori	34.984.445
	Investimenti	4.291.136.857
	Insediamiento dei giovani agricoltori e avvio di nuove imprese rurali	756.336.933
	Strumenti per la gestione del rischio	2.874.666.788
	Cooperazione	1.308.740.241
	Scambio di conoscenza e informazioni	222.192.428
	Assistenza tecnica e Rete Rurale Nazionale	492.126.573
<b>Spesa Pubblica programmata</b>		<b>36.877.650.998</b>





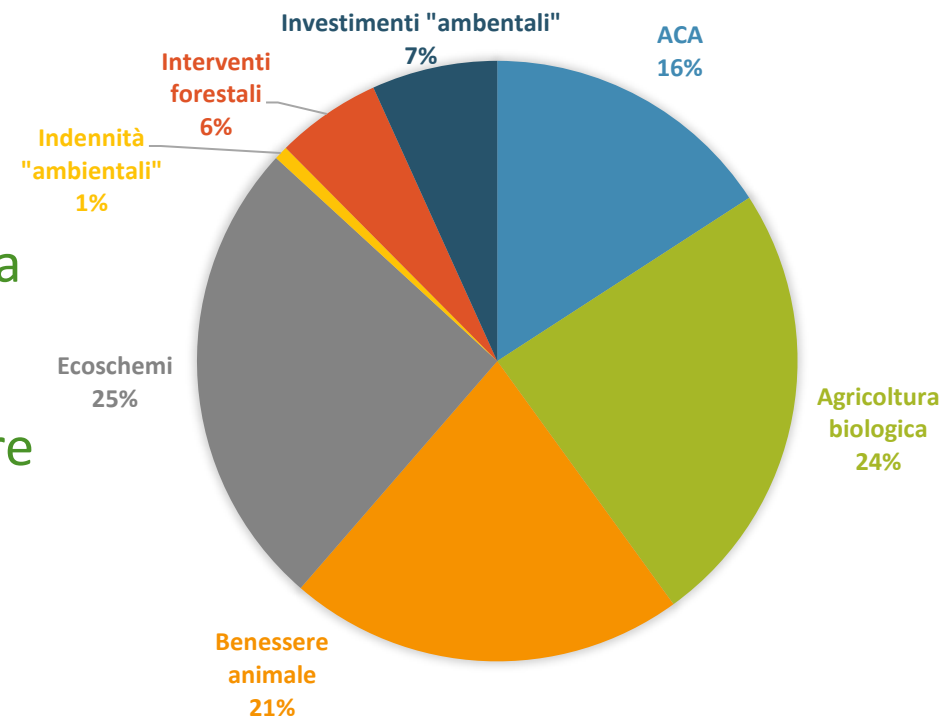
# Una strategia nazionale equilibrata





# Transizione ecologica

- 10,7 miliardi di euro, tra I e II pilastro, sono destinati ad interventi con chiare finalità ambientali (eco-schemi, interventi agro-climatici-ambientali, interventi forestali, investimenti per la sostenibilità ambientale, indennità Natura 2000 e Direttiva acque)
- Impegno ambientale come leva di competitività, da sostenere anche con rinnovato impegno su sistemi di certificazione nazionali di qualità in grado di incorporare anche i maggiori sforzi ambientali delle aziende
- Sinergia con interventi del PNRR (interventi per fotovoltaico e biometano, meccanizzazione e agricoltura di precisione, ecc.)



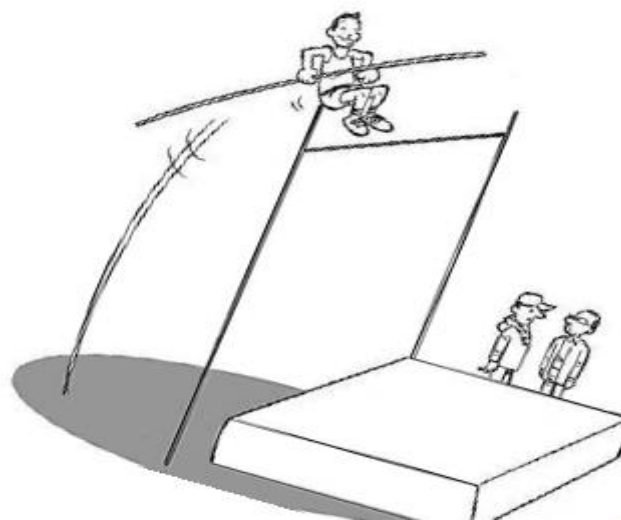
*Alla transizione ecologica potranno/dovranno concorrere atri interventi del PSP (investimenti, AKIS, interventi settoriali, ecc.)*





# CONDIZIONALITÀ RAFFORZATA

- Condizione di accesso per pagamenti diretti - BISS (Sostegno di base al reddito per la sostenibilità)
- Livello da superare per ECO-schemi e interventi ACA del II Pilastro (SR)



tema Principale	Requisiti e norme		
Cambiamenti climatici	BCAA 1	Mantenimento dei prati permanenti	← Ex- Greening
	BCAA 2	Protezione di zone umide e torbiere	← Nuova
	BCAA 3	Divieto di bruciare le stoppie, se non per motivi di salute delle piante	
Acqua	CGO 1	Direttiva 2000/60/CE - che istituisce un quadro per l'azione comunitaria in materia di acque	← Nuova
	CGO 2	Direttiva 91/676/CEE - protezione delle acque (...) dai nitrati provenienti da fonti agricole	
	BCAA 4	Introduzione di fasce tampone lungo i corsi d'acqua	
Suolo	BCAA 5	Gestione della lavorazione del terreno per ridurre i rischi di degrado ed erosione del suolo	
	BCAA 6	Copertura minima del suolo per evitare di lasciare nudo il suolo nei periodi più sensibili	
	BCAA 7	Rotazione delle colture nei seminativi, ad eccezione delle colture sommerse	← Nuova (ripresa dal Greening)
Biodiversità e paesaggio	CGO 3	Direttiva 2009/147/CE - concernente la conservazione degli uccelli selvatici	
	CGO 4	Direttiva 92/43/CEE - relativa alla conservazione degli habitat naturali e seminaturali	
	BCAA 8	Percentuale minima della superficie agricola destinata a superfici o elementi non produttivi. Mantenimento degli elementi caratteristici del paesaggio Divieto di potare le siepi e gli alberi nella stagione della riproduzione e della nidificazione degli uccelli	← Ex- Greening
Sicurezza alimentare	BCAA 9	Divieto di conversione o aratura dei prati permanenti indicati come prati permanenti sensibili sotto il profilo ambientale nei siti di Natura 2000	← Ex- Greening
	CGO 5	Regolamento (CE) n. 178/2002 - i principi e i requisiti generali della legislazione alimentare	
Prodotti fitosanitari	CGO 6	Direttiva 96/22/CE - divieto di utilizzazione di talune sostanze ad azione ormonica	
	CGO 7	Regolamento (CE) n. 1107/2009 - relativo all'immissione sul mercato dei prodotti fitosanitari	
Benessere degli animali	CGO 8	Direttiva 2009/128/CE - quadro (...) ai fini dell'utilizzo sostenibile dei pesticidi	← Nuova
	CGO 9	Direttiva 2008/119/CE - norme minime per la protezione dei vitelli	
	CGO 10	Direttiva 2008/120/CEE - norme minime per la protezione dei suini	
	CGO 11	Direttiva 98/58/CE - protezione degli animali negli allevamenti	





# I 5 ECO-SCHEMI

4,4 miliardi di euro

**ECO 1 - Pagamento per il benessere animale e la riduzione degli antibiotici**, con 2 impegni, rispetto di soglie di impiego del farmaco veterinario (antibiotici), rispetto obblighi per benessere animale e pascolamento o allevamento semibrado.

**ECO 2 - Inerbimento delle colture arboree:** colture permanenti (legnose agrarie) e altre specie arboree permanenti a rotazione rapida, gestione del suolo con inerbimento, spontaneo o artificiale, non lavorazione interfila, limitazione uso fitosanitari.

**ECO 3 - Salvaguardia olivi di particolare valore paesaggistico**

**ECO 4 - Sistemi foraggeri estensivi**, ammissibili tutti i seminativi in avvicendamento, rispetto impegni di coltivazione di leguminose da granella o foraggio o di altre colture foraggere o da rinnovo e di non uso di prodotti fitosanitari e di diserbanti chimici.

**ECO 5 - Misure specifiche per gli impollinatori**, impegni relativi alla coltivazione di colture a perdere di interesse mellifero nei seminativi o la coltivazione di colture a perdere di interesse mellifero nell'interfila delle colture permanenti, senza uso di diserbanti e altri fitosanitari nel campo e nelle bordure.





# Benessere animale e zootecnia

- Rilancio della zootecnia e della sua competitività passa inevitabilmente attraverso una grande attenzione alla sostenibilità.
- Eco-schema per la riduzione dell'uso dei farmaci in zootecnia e benessere animale (circa **1,8 miliardi** di Euro).
- oltre **600 milioni di Euro** nello sviluppo rurale per l'adozione di buone pratiche zootecniche per il benessere animale
- 1,5 miliardi di Euro nel PNRR per migliorare la coibentazione delle strutture agricole, eliminare l'amianto, e incentivare la produzione di energia da fonti rinnovabili.
- 1,9 miliardi di Euro nel PNRR sul biometano che, oltre a incentivare la produzione di energia, mira a migliorare la gestione degli effluenti e all'introduzione di tecniche agronomiche sostenibili.







# Agricoltura biologica

- 🌿 Agricoltura biologica, come tecnica di produzione privilegiata per concorrere al raggiungimento di tutti gli obiettivi ambientali
- 🌿 **2,1 miliardi di euro** dello sviluppo rurale. Con una dotazione aggiuntiva in parte trasferita dal primo pilastro (90 milioni di euro/anno) in parte proveniente dall'incremento del cofinanziamento nazionale
- 🌿 Ruolo complementare degli eco-schemi, dato che le aziende bio potranno aderirvi, e del Fondo complementare per la possibilità di aderire ai Contratti di filiera.
- 🌿 Impegno Mipaaf a varare nel corso del 2022 un nuovo Piano d'azione sul biologico, per raggiungere il 25% della superficie a biologico entro il 2027.





## Altri obiettivi ambientali nello sviluppo rurale

- 🌿 Circa **940 milioni di euro** per interventi finalizzati a un uso efficiente dei prodotti (in particolare riduzione uso fitosanitari e nutrienti)
- 🌿 Circa **680 milioni di euro** per interventi finalizzati per la gestione sostenibile del suolo e la riduzione di fenomeni di dissesto
- 🌿 Circa **530 milioni di euro** per interventi a favore della biodiversità agricola e naturale
- 🌿 Circa **470 milioni di euro** per interventi a favore della gestione sostenibile delle foreste





**RETERURALE NAZIONALE 20142020**

MINISTERO DELL'AGRICOLTURA DELLA SOVRANITÀ ALIMENTARE E DELLE FORESTE

Finanziato dall'Unione europea

RRN - PROGRAMMAZIONE - IMPRESA - TERRITORIO - LEADER - AMBIENTE - INNOVAZIONE

SEI IN [HOME](#) | PAC 2023-2027

## PAC 2023-2027



POLITICA AGRICOLA COMUNE 2023-2027

## PROTAGONISTI DI UNA NUOVA STAGIONE



PIANO STRATEGICO NAZIONALE



TAVOLO DI PARTENARIATO



APPROFONDIMENTI SETTORIALI



MONITORAGGIO E VALUTAZIONE

# GRAZIE PER L'ATTENZIONE

[https://www.reterurale.it/PAC\\_2023\\_27](https://www.reterurale.it/PAC_2023_27)



RETERURALE NAZIONALE 20142020

mipaaf  
ministro delle politiche agricole alimentari e forestali

UNIONE EUROPEA  
Fondo europeo di sviluppo regionale

reterurale.it  
f t y o

crea  
Consiglio per la ricerca in agricoltura e l'analisi dell'economia agraria